



Reporting Services

Reporting ohne großen Aufwand

Damit Sie immer aktuell und
vollständig informiert sind.

www.3iMedia.de

Kein Detail bleibt auf der Strecke!



Reporting Services

Damit Sie immer aktuell und vollständig informiert sind.

Sehen, was wirklich passiert!


** Zwei Versionen

 Zero-Config-Mode

 Automatische zeitgesteuerte Reportgenerierung

@ Versand per E-Mail

 Berücksichtigung von weitergeleiteten Rufen

 Ausgabe als Excel- oder CSV-Datei

 Ausgabe als PDF-Datei

 Ausgabe als HTML-Datei

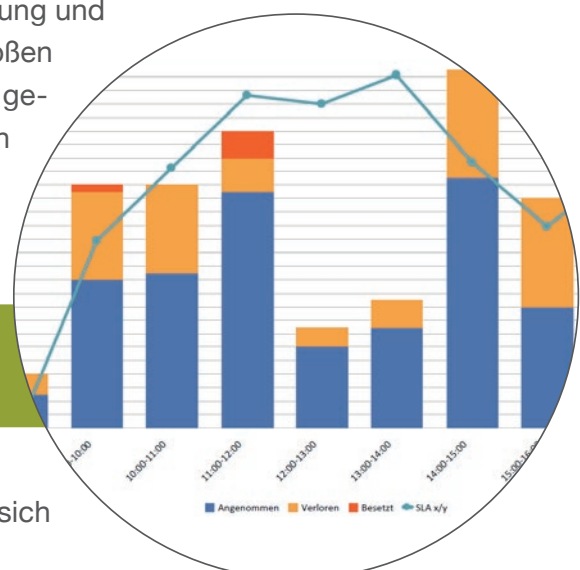
 Benutzerdefinierte Reports

§ DSGVO konform

Reporting Lösungen können kompliziert in der Einrichtung und aufwändig in der Pflege sein. Daher haben wir sehr großen Wert darauf gelegt, beides so einfach wie möglich zu gestalten. Nach der Installation werden alle notwendigen Reports automatisch erstellt und liegen auf Abruf für Sie bereit. Anpassungen am TK-System werden automatisch erkannt und in die Reports übernommen.

Somit sind Sie immer auf dem aktuellsten Stand und sehen, was wirklich passiert!

Alle Auswertungen werden in Excel-, CSV- oder PDF-Dateien ausgegeben. Tagesaktuelle Statistiken lassen sich einfach im Wallboard darstellen.



Zwei Versionen, maßgeschneidert für Ihre Bedürfnisse.



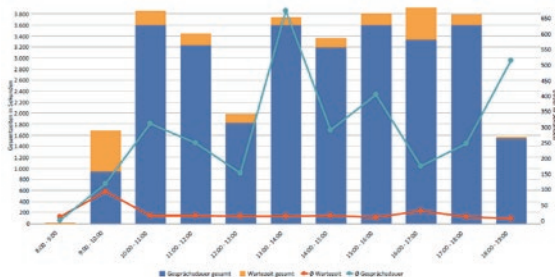
Reporting Services

Reporting Services for **SwyxWare** – Reporting Services for **Queue Controller**

3iMedia Reporting Services for **SwyxWare**

Ideal für Kunden, die Auswertungen auf Basis von Swyx-Benutzern, Gruppen und Call Routing-Benutzern durchführen möchten.

- Swyx Agent Report (*eingehend/ausgehend*)
- Swyx Hotline Report (*eingehend*)
- Swyx Einzelverbindungs-Report



Lizenzierung:

Reporting Services for **SwyxWare** inklusive aller Reports, die auf Basis der Swyx-CDR Daten erzeugt werden können.

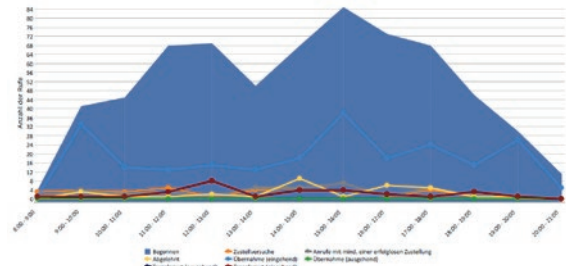
Systemvoraussetzungen:

- SwyxWare ab Version 7.00
- MS-SQL-Server ab Version 2008
- Protokollierung der Swyx-CDR-Daten in eine Datenbank

3iMedia Reporting Services for **Queue Controller**

Perfekt für Kunden, die tieferegehende Auswertungen ihrer Warteschlangen und Agenten benötigen.

- Queue-Report (*eingehend*)
- Agent Report (*eingehend*)
- Status Report



Lizenzierung:

Reporting Services for **Queue Controller** inklusive aller Reports, die auf Basis der Queue Controller-CDR Daten erzeugt werden können.

Systemvoraussetzungen:

- SwyxWare ab Version 7.00
- Queue Controller ab Version 4.00
- MS-SQL-Server ab Version 2008
- Protokollierung der Queue Controller-CDR-Daten in eine Datenbank



3iMedia GmbH
Hauptstraße 135
76344 Eggenstein-Leopoldshafen
Vertrieb@3iMedia.de



+49 721 78167-2000

www.3iMedia.de